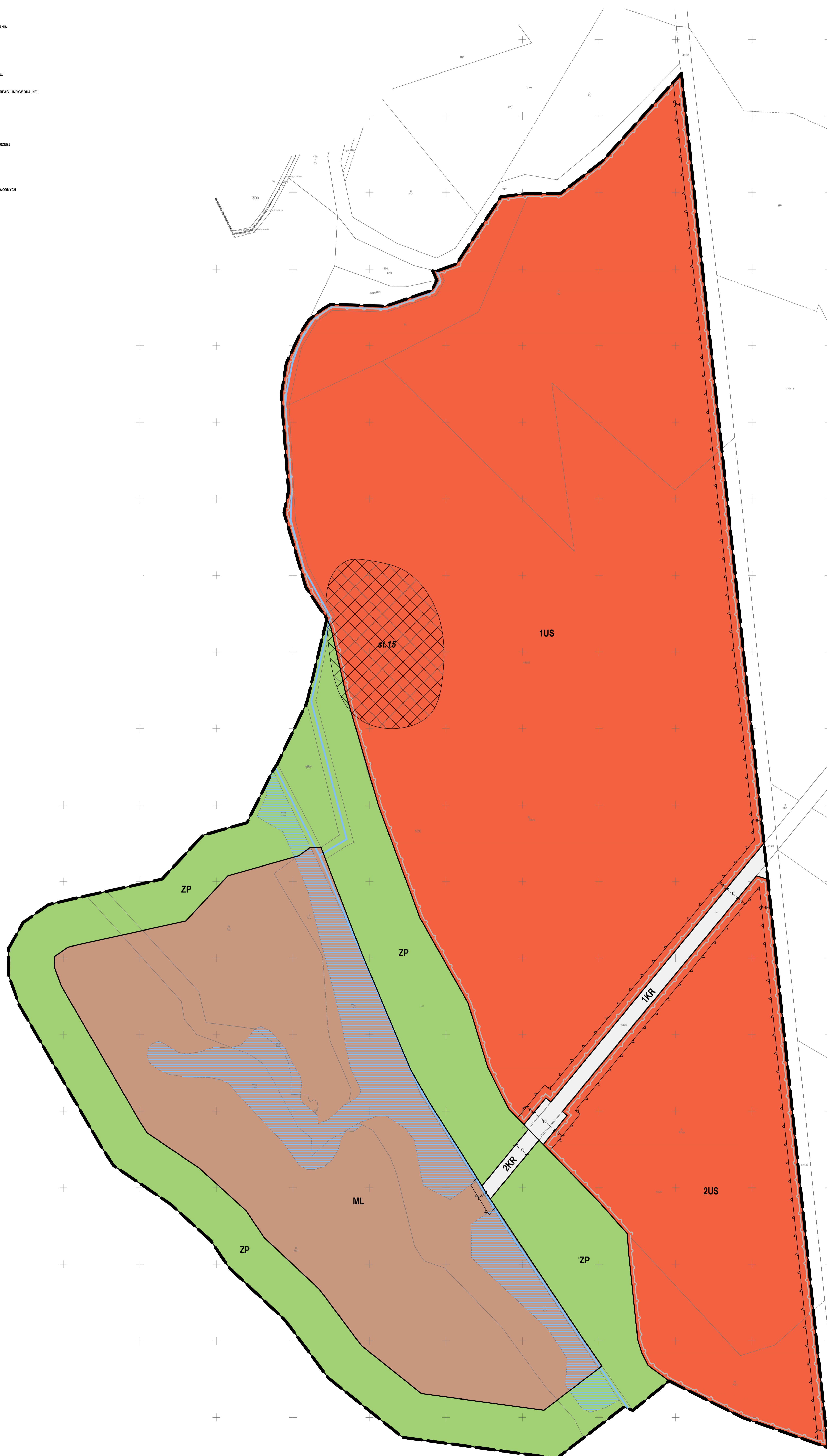


MIEJSCOWY PLAN ZAGOSPODAROWANIA PRZESTRZENNEGO GMINY ŻŁOTÓW DLA ROZWOJU TERENÓW PUBLICZNYCH ORAZ TERENÓW REKREACYJNO-WYPOCZYNKOWYCH W OBRĘBIE EWIDENCYJNYM DZIERŻĄŻENKO

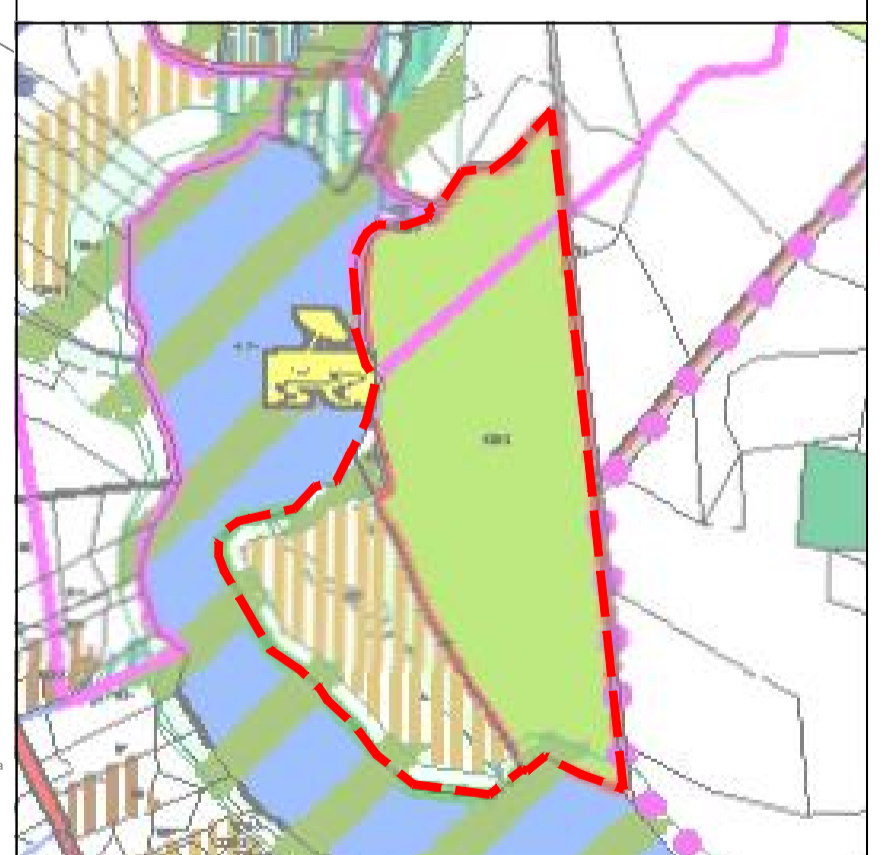
ZALĄCZNIK NR 1 DO UCHWAŁY NR RADY GMINY ŻŁOTÓW Z DNIA R.

OZNACZENIA

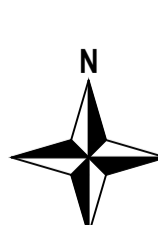
- GRANICA OBSZARU OBJĘTEGO PLANEM
 - LINE ROZGRANICZAJĄCE TERENY O RÓŻNYM PRZYZNACZENIU
 - LINE RÓŻNYCH DZIAŁAŃ ZAGOSPODAROWAWCZYCH
 - WYPREZKAZAŁINE LINE ZABUDOWY
 - STANOWISKO ARCHEOLOGICZNE
 - GRANICA OBSZARU PRZESTRZENI PUBLICZNEJ
 - ML TERENY ZABUDOWY LETNISKOWEJ LUB REKREACJI INDYWIDUALNEJ
 - US TERENY WOLNOŚCI SPORTU I REKREACJI
 - ZP TERENY ZIELENI UROZADZONEJ
 - KR TERENY KOMBINACJA DRÓG I WYMIĘTNEJ
- OZNACZENIA INFORMACYJNE**
- ROWY MELIORACYJNE
 - ORIENTACJA I LOKALIZACJA ZBIORNIKÓW WODNYCH
 - LINE WYMAGOWE [H]



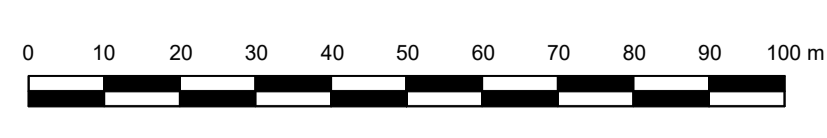
WYRYS ZE STUDIUM UWARUNKÓW I KIERUNKÓW ZAGOSPODAROWANIA PRZESTRZENNEGO GMINY ŻŁOTÓW Z OZNACZENIEM GRANIC OBSZARU OBJĘTEGO PLANEM SKALA 1:10 000



- LEGENDA**
- granice obszaru objętego planem
 - linie rozgraniczające tereny o różnym przeznaczeniu
 - linie różnych działań zagospodarowawczych
 - wyprekształcone linie zabudowy
 - stanowiska archeologiczne
 - granice obszarów przestrzeni publicznej
 - ML tereny zabudowy letniskowej lub rekreacji indywidualnej
 - US tereny wolności sportu i rekreacji
 - ZP tereny zieleni urządzonej
 - KR tereny kombinacji dróg i wymiętnej
- OZNACZENIA INFORMACYJNE**
- rowy melioracyjne
 - orientacja i lokalizacja zbiorników wodnych
 - linie wymagowe [H]



SKALA 1:1000



UKŁAD WSPÓŁRZĘDNYCH: PUWG 2000 STREFA 6
MAPA ZASADNICZA POZYSKANA Z PAŃSTWOWEGO ZASOBU
GEODEZYJNEGO I KARTOGRAFICZNEGO